



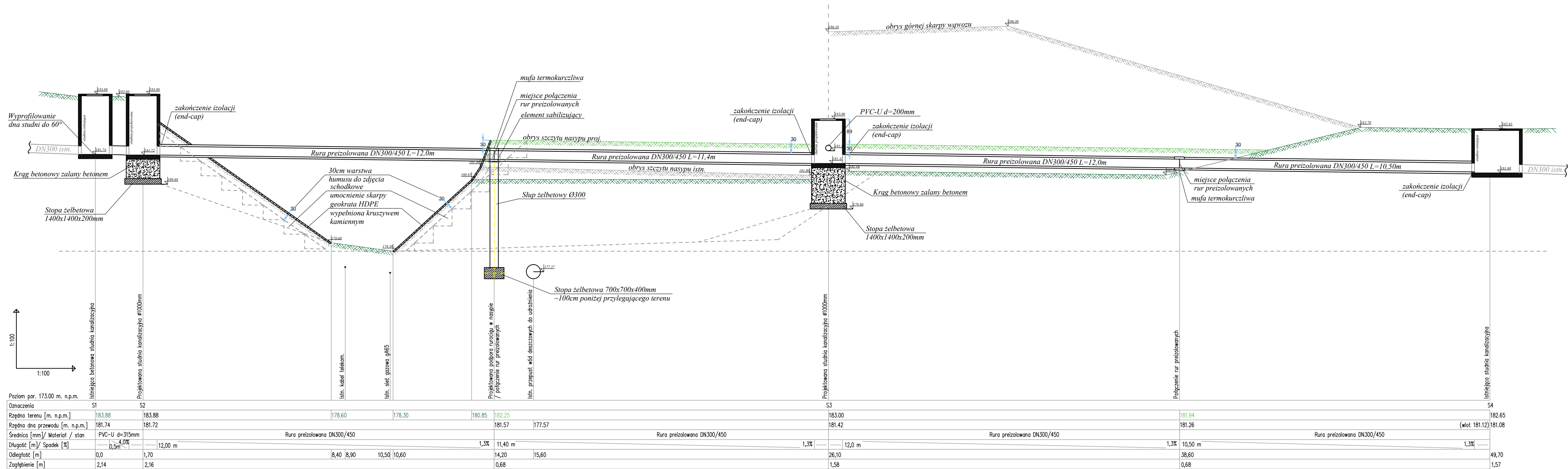
Skala 1:100/100

Legenda.

 - *obrys i oznaczenia skarp istniejących*

 - *obrys istniejących szczytów nasypów/skarp*

 - obrys i oznaczenia skarp projektowanych



<p>Objekt: Przebudowa sieci kanalizacji sanitarnej w rejonie ulic: Krepianki i Reformackiej w Sandomierzu</p> <p>Lokalizacja: dz. nr ew. 979, 996, 1009/1 , jedn. ew. 260901_1 Sandomierz, obr. 0003 Sandomierz Lewobrzeżny</p>	<p>Inwestor: Przedsiębiorstwo Gospodarki Komunalnej i Mieszkaniowej w Sandomierzu Sp. z o.o. ul. Przemysłowa 12 27-600 Sandomierz</p>	<p>Nr rys.: 4</p>
---	--	------------------------------

Tytuł rysunku: **Profil podłużny sieci kanalizacji sanitarnej** Skala: **1:100/100**

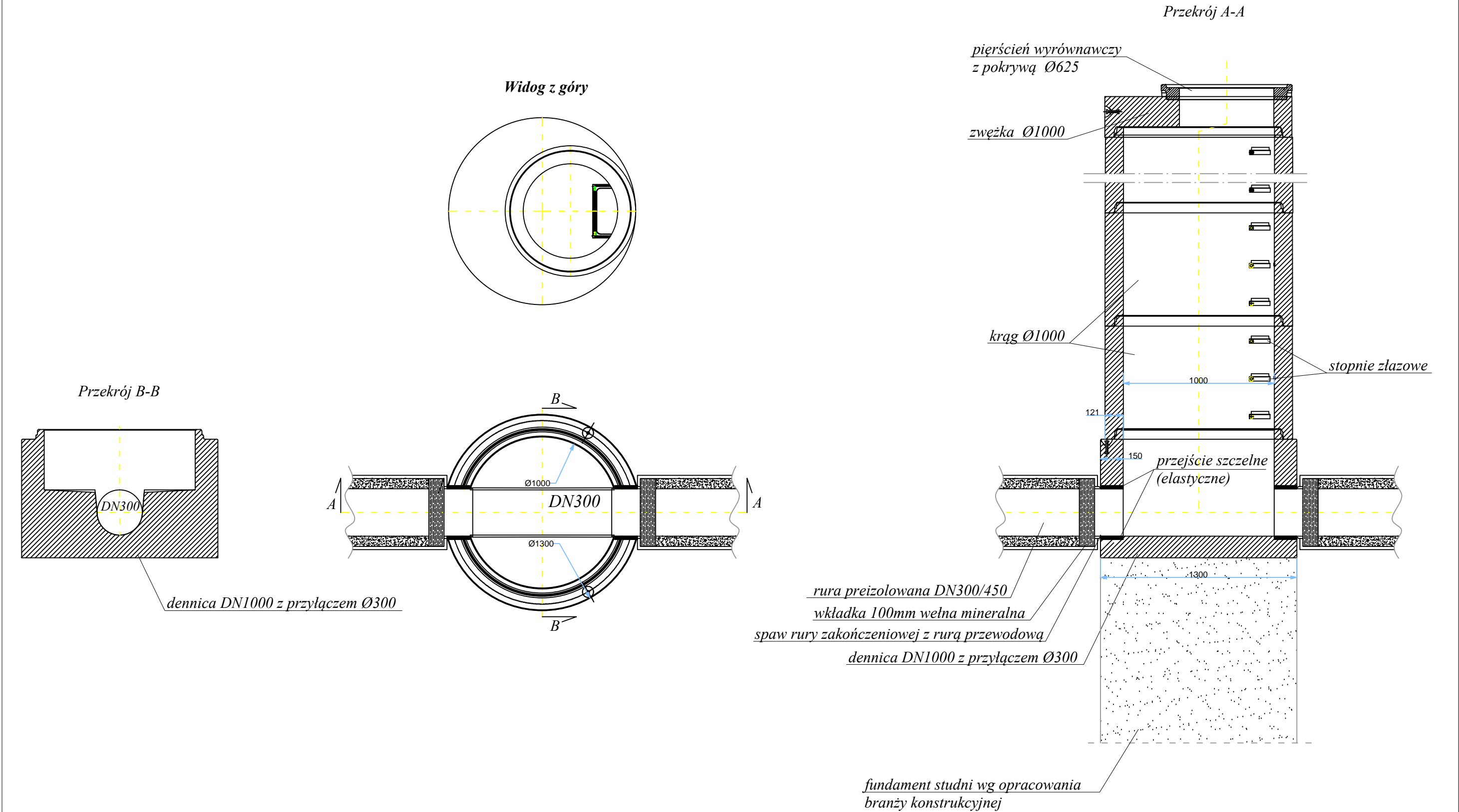
Faza: PROJEKT BUDOWLANY		
-------------------------	--	--

Funkcja:	Imię i nazwisko:	Nr uprawnień:	Data:	Podpis:
----------	------------------	---------------	-------	---------

Projektant:	mgr inż. Łukasz Witkowiec utr. w spec. instalacyjnej w zakresie sieci, instalacji i urządzeń	LUB/0277/PWOS/12	02.2020	
-------------	---	------------------	---------	--

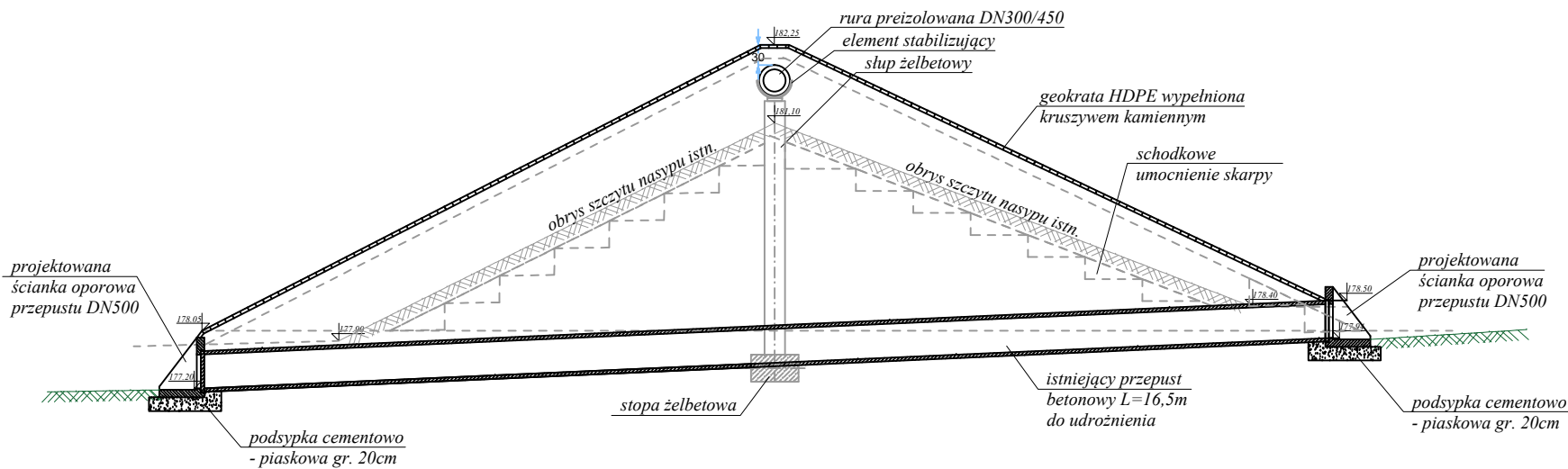
Sprawdzający:	mgr inż. Tomasz Wójtowicz	11B/0001/PWOS/11	03.2020
---------------	---------------------------	------------------	---------

	ciepłych, wentylacyjnych, gazowych, wodoc. i kanalizacyjnych			
Opracowanie:	inż. Mirosław...		22.09.2022	

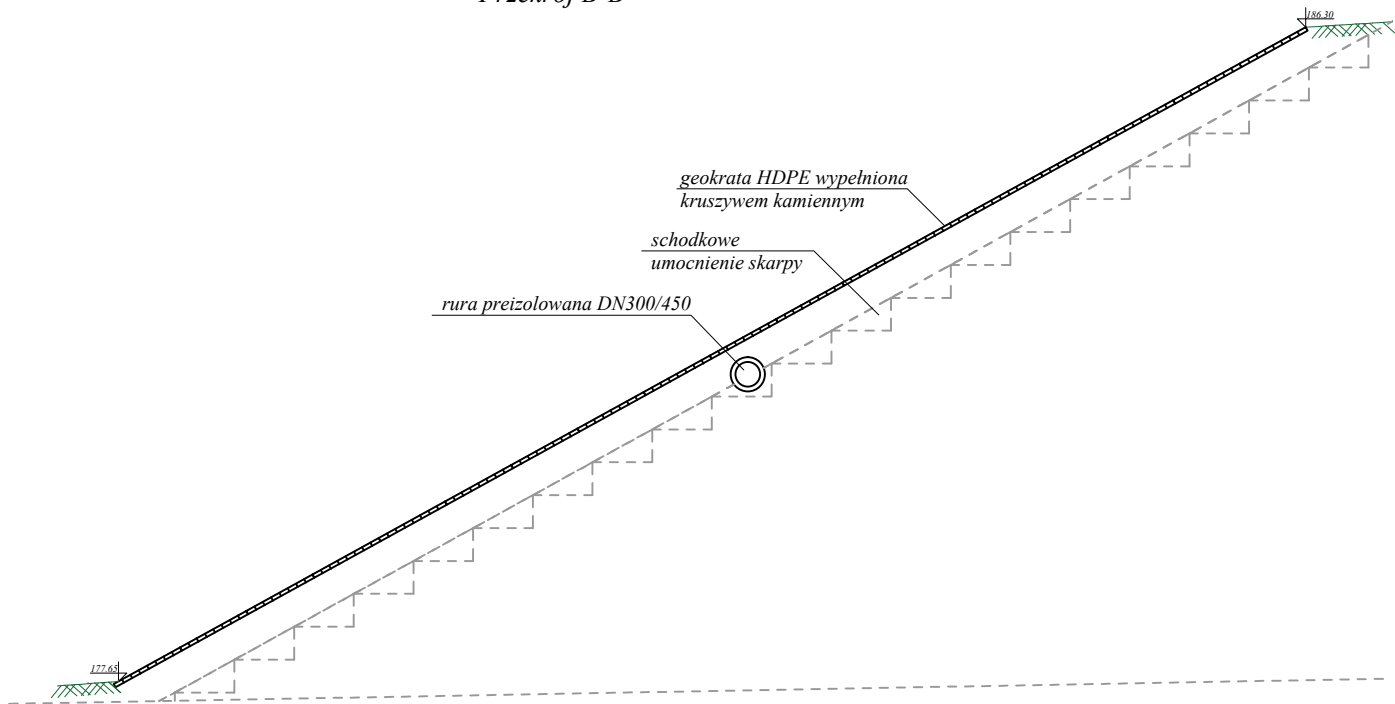


Obiekt: Przebudowa sieci kanalizacji sanitarnej w rejonie ulic: Krępianki i Reformackiej w Sandomierzu Lokalizacja: dz. nr ew. 979, 996, 1009/1 , jedn. ew. 260901__1 Sandomierz, obr. 0003 Sandomierz Lewobrzeżny		Inwestor: Przedsiębiorstwo Gospodarki Komunalnej i Mieszkaniowej w Sandomierzu Sp. z o.o. ul. Przemysłowa 12 27-600 Sandomierz		Nr rys.: 5
Tytuł rysunku : Schemat montażowy studni kanalizacyjnej				Skala: 1:250
Faza: PROJEKT BUDOWLANY				
Funkcja:	Imię i nazwisko:	Nr uprawnień:	Data:	Podpis:
Projektant:	mgr inż. Łukasz Witkowicz upr. w spec. instalacyjnej w zakresie sieci, instalacji i urządzeń ciepłotnych, wentylacyjnych, gazowych, wodociąg. i kanalizacyjnych	LUB/0277/PWOS/12	02.2020	
Sprawdzający:	mgr inż. Tomasz Wójtowicz upr. w spec. instalacyjnej w zakresie sieci, instalacji i urządzeń ciepłotnych, wentylacyjnych, gazowych, wodociąg. i kanalizacyjnych	LUB/0001/PWOS/11	02.2020	
Opracowujący:	mgr inż. Michał Gronek		02.2020	

Przekrój A-A



Przekrój B-B



Obiekt: Przebudowa sieci kanalizacji sanitarnej w rejonie ulic: Krępianki i Reformackiej w Sandomierzu Lokalizacja: dz. nr ew. 979, 996, 1009/1 , jedn. ew. 260901__1 Sandomierz, obr. 0003 Sandomierz Lewobrzeżny		Inwestor: Przedsiębiorstwo Gospodarki Komunalnej i Mieszkaniowej w Sandomierzu Sp. z o.o. ul. Przemysłowa 12 27-600 Sandomierz		Nr rys.: 6
Tytuł rysunku : Przekroje poprzeczne				Skala: 1:100
Faza: PROJEKT BUDOWLANY				
Funkcja:	Imię i nazwisko:	Nr uprawnień:	Data:	Podpis:
Projektant:	mgr inż. Łukasz Witkowicz <small>upr. w spec. instalacyjnej w zakresie sieci, instalacji i urządzeń ciepłotnych, wentylacyjnych, gazowych, wodociąg. i kanalizacyjnych</small>	LUB/0277/PWOS/12	02.2020	
Sprawdzający:	mgr inż. Tomasz Wójtowicz <small>upr. w spec. instalacyjnej w zakresie sieci, instalacji i urządzeń ciepłotnych, wentylacyjnych, gazowych, wodociąg. i kanalizacyjnych</small>	LUB/0001/PWOS/11	02.2020	
Opracowujący:	mgr inż. Michał Gronek		02.2020	